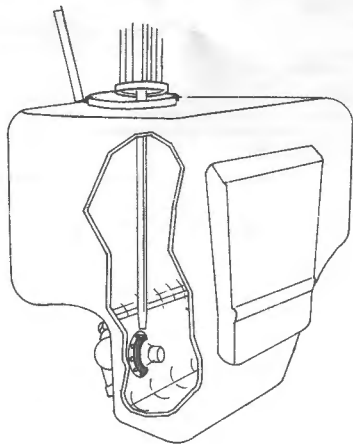


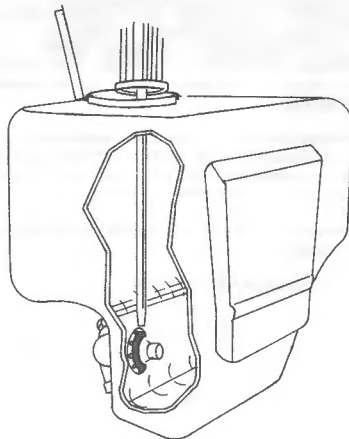
### INSTRUCTIONS D'INSTALLATION POUR VOLKSWAGEN

1. Débrancher le connecteur électrique et les flexibles de la vieille pompe de lave-glace et desserrer ou retirer le réservoir.
2. À l'aide d'un tournevis long, lever l'anneau de retenue tenant la pompe de lave-glace depuis l'intérieur du réservoir, et jeter cet anneau.
3. Retirer la vieille pompe de lave-glace, en laissant la virole en caoutchouc dans le réservoir. Rincer et nettoyer le réservoir.
4. Retirer et jeter la virole de la nouvelle pompe. Poser la nouvelle pompe en pressant la pompe dans la virole jusqu'à ce qu'elle soit tenue solidement.
5. Réinstaller le réservoir et rebrancher le connecteur électrique.
6. Examiner les vieux flexibles et remplacer au besoin. Réinstaller les flexibles sur la nouvelle pompe.
7. Remplir le réservoir du liquide de lave-glace approprié et procéder à un essai. Il peut être nécessaire de faire fonctionner la pompe 4 ou 5 fois pour amorcer. Il est préférable de faire fonctionner la pompe de lave-glace avec le moteur en marche.
8. **Ne jamais faire fonctionner la pompe sans liquide dans le réservoir.**



### INSTRUCCIONES PARA INSTALACION EN VOLKSWAGEN

1. Desconecte el conector eléctrico y las mangueras de la bomba de agua para el limpiabrisas y afloje o remueva el tanque.
2. Usando un desarmador largo, separe el anillo que sostiene la bomba lavadora en la parte de adentro del tanque y deséchelo.
3. Quite la bomba de agua usada, dejando el sello de goma en el tanque. Vacíe y limpie el tanque.
4. Remueva el sello de goma de la bomba nueva y deséchelo. Instale la bomba nueva apretando el sello de goma hasta que esté bien ajustada.
5. Reinstale el tanque y reconecte el conector eléctrico.
6. Examine las mangueras viejas y reemplazé si es necesario. Reinstale las mangueras en la bomba nueva.
7. Llène el tanque con el líquido limpiador apropiado y vea que no tenga fugas del líquido. Puede ser que sea necesario operar la bomba de 4 a 5 veces para obtener un buen funcionamiento. Es mejor operar la bomba con el motor funcionando.
8. **Nunca opere la bomba sin líquido en el tanque.**



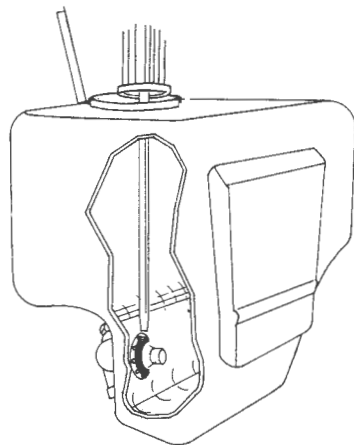
### WASHER PUMP INSTALLATION INSTRUCTIONS

1. Disconnect hoses and electrical connections. Note: On some older model Chrysler products, it may be necessary to cut old ground wire off pump and reinstall with terminal supplied. Cut ground wire as close to pump as possible.
2. Remove reservoir using a 3/8 wrench, then clean and flush.
3. Using a 7/8 deep wall socket and extension, hold large nut inside reservoir, being careful not to damage filter screening and turn pump until free. Save and Clean filter nut for later reinstallation. On some Chrysler products, no nut is used. Remove old pump by pulling out firmly.
4. For reservoirs equipped with windshield washer fluid sensor, remove sensor and service filter nut and pump through sensor hole.
5. For reservoirs that you can not reach the filter nut through the reservoir filler opening, an access hole must be cut directly above the filter nut and pump. The plastic cap provided with this pump should be used to seal the outside of reservoir.
6. Remove old rubber seal and install new one. Making sure that one side of seal is inside reservoir and one side is outside of reservoir. (GM cars use flat seal outside of reservoir).
7. Insert new pump through rubber seal. Holding nut with same tool as in #3, turn pump until it is hand tight and in the same position as the old one was. For applications without a filter nut simply press new pump through seal.
8. Reinstall reservoir, reconnect electrical connections and hoses. (Replace hoses if necessary).
9. Fill reservoir with proper washer solvent.

INSTALLATION INSTRUCTIONS  
FOR  
VOLKSWAGON

1. Disconnect electrical connector and hoses from old washer pump and loosen or remove reservoir.
2. Using long screwdriver, pry off the retaining ring holding washer pump from inside of reservoir and discard.
3. Remove old washer pump, leaving rubber grommet in reservoir. Flush and clean reservoir.
4. Remove grommet from new pump and discard. Install new pump by pressing pump into grommet until securely held.
5. Reinstall reservoir and reconnect electrical connector.
6. Examine old hoses and replace as necessary. Reinstall hoses to new pump.
7. Fill reservoir with proper washer fluid and test. It may be necessary to operate pump 4 to 5 times to prime. It is best to operate washer pump with engine running.

8. Never operate pump without fluid in the reservoir



INSTRUCCIONES PARA LA INSTALACION  
DE LA BOMBA DE AGUA PARA EL IMPIABRISAS

1. Desconecte las mangueras y la conexión eléctrica. Nota: En algunos modelos viejos de productos Chrysler, es necesario cortar el cable que hace tierra a la bomba y conectarse con la terminal provista. Corte el cable que hace tierra lo más cerca posible a la bomba.
2. Remueva el tanque de agua usando una llave de tuercas con medida 3/8" (9,6 mm), despues vacie y limpie.
3. Usando un dado de 7/8" (2,2 cm) de profundidad con una extensión, sostenga la tuerca grande dentro del tanque: siendo cuidadoso para no dañar el resguardo del filtro y dele vueltas a la bomba hasta soltarla. Limpie y guarde la tuerca del filtro para reinstalación más tarde. Algunos productos Chrysler, no llevan tuerca. Remueva la bomba vieja jalando firmemente.
4. Para tanques equipados con sensor de fluido lavador de parabrisas, remueva el sensor y repare la tuerca del filtro y la bomba através del hueco del sensor.
5. Para los tanques en los cuales usted no puede alcanzar la tuerca del filtro através de la abertura del tanque, debe de hacer un hueco directamente arriba de la tuerca del filtro y la bomba para obtener acceso. La tapa plástica provista con ésta bomba debe ser usada para sellar el hueco de acceso.
6. Remueva el sello de goma viejo e instale el nuevo, asegurándose de que un lado del sello este adentro del tanque y el otro lado está afuera del tanque. (Los automóviles GM utilizan un sello plano afuera del tanque).
7. Introduzca la bomba nueva através del sello de goma. Sosteniendo la tuerca con la misma herramienta que fue utilizada en la #3, de vuelta a la bomba hasta que quede apretada y en la misma posición que se encontraba la vieja. Para aplicaciones sin la tuerca del filtro simplemente presione la bomba nueva através del sello.
8. Reinstale el tanque, reconecte las conexiones eléctricas y las mangueras. (Reemplace las mangueras de ser necesario)
9. Llene el tanque con el liquido limpiador apropiado.

INSTRUCTIONS D'INSTALLATION  
DE LA POMPE DE LAVE-GLACE

1. Détacher les flexibles et les connexions électriques. Remarque : Sur certains produits Chrysler de modèles plus anciens, il peut être nécessaire de couper le vieux fil de terre depuis la pompe et de réinstaller avec la borne fournie. Couper le fil de terre aussi près de la pompe que possible.
2. Retirer le réservoir à l'aide d'une clé 3/8, puis nettoyer et rincer celui-ci.
3. À l'aide d'une douille de 7/8 à parois profondes et d'une rallonge, tenir le gros écrou à l'intérieur du réservoir en veillant à ne pas endommager le tamis du filtre, et tourner la pompe jusqu'à ce qu'elle soit libre. Conserver et nettoyer l'écrou du filtre pour réinstallation ultérieure. Aucun écrou n'est utilisé sur certains produits Chrysler. Retirer la vieille pompe en la tirant fermement vers l'extérieur.
4. Sur les réservoirs pourvus d'un capteur de liquide de lave-glace de pare-brise, retirer le capteur et procéder aux interventions de service sur l'écrou du filtre et la pompe à travers le trou du capteur.
5. Pour les réservoirs sur lesquels on ne peut atteindre l'écrou du filtre à travers l'ouverture de remplissage du réservoir, couper directement un trou d'accès au-dessus de l'écrou du filtre et de la pompe. Le bouchon en plastique fourni avec cette pompe doit être utilisé pour sceller l'extérieur du réservoir.
6. Retirer le vieux joint en caoutchouc et poser le nouveau. S'assurer qu'un côté du joint est à l'intérieur du réservoir et qu'un côté est à l'extérieur du réservoir. (Les voitures GM utilisent un joint plat à l'extérieur du réservoir.)
7. Insérer la nouvelle pompe à travers le joint en caoutchouc. Tout en tenant l'écrou avec le même outil qu'à l'étape No. 3, tourner la pompe jusqu'à ce qu'elle soit serrée à la main et à la même position que l'ancienne. Pour les applications sans écrou de filtre, il suffit de presser la nouvelle pompe à travers le joint.
8. Réinstaller le réservoir, rebrancher les connexions électriques et les flexibles. (Remplacer les flexibles au besoin.)
9. Remplir le réservoir du solvant de lave-glace approprié.